



NOUS VIVONS SAIN  
We live healthy

# VITESSE® *Home*

OIL HEATER WITH TURBO FAN  
МАСЛЯНЫЙ РАДИАТОР С ТУРБО-ВЕНТИЛЯТОРОМ



“Vitesse France S.A.R.L.” (Витессе, Франция)  
91 Rue De Фоборг Сант Хонор, Париж 75008, Франция  
Сделано в Китае

[www.vitesse.ru](http://www.vitesse.ru)



VS-876



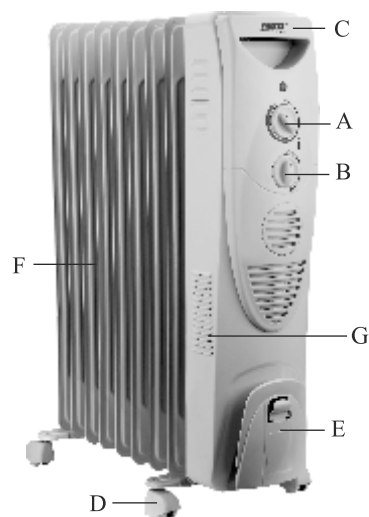
En

### Dear Customer!

You have made an excellent decision. Vitesse home range offers you an exclusive, high quality range of appliances for your ultimate home luxury and healthy living.

### Description Of The Device

- A. Power Setting
- B. Thermostat control
- C. Handle
- D. Castors
- E. Power cord plate
- F. Radiator fins
- G. Fan/turbo



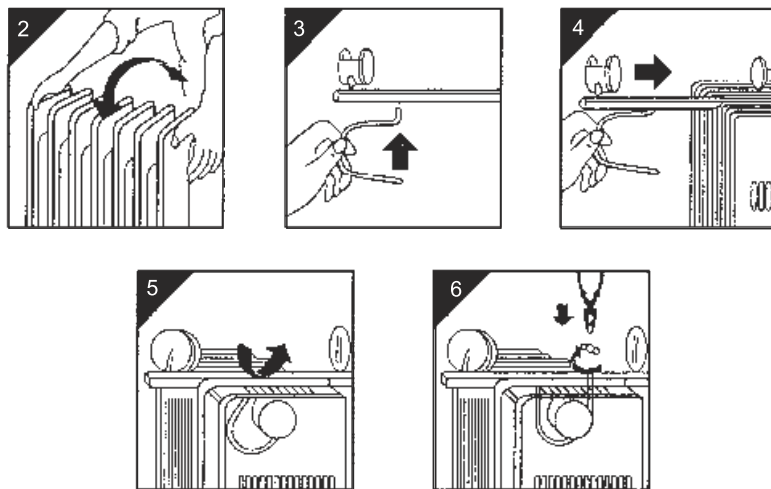
- \* Please read these instructions carefully and keep them for future reference.
- \* Please operate the heater only at the voltage that appears on the label.
- \* Do not use the heater near wash basins, shower, sinks, swimming pools or other places where it may get wet.
- \* The surface of the heater may get hot over 60°C. Keep a distance of at least 50cm, between the heater and furniture.

- \* Never cover the heater with curtain, towel or laundry. There is a possibility of fire if the heater is covered.
- \* While using the heater, extend its cable fully and take care that the cable does not touch the hot surface.
- \* Never operate the heater right under the electrical socket.
- \* Always unplug the heater when not in use.
- \* Take care that the temperature switch and the thermostat are off while plugging the heater.
- \* The power cable must be plugged into a socket which has been grounded according to the relevant country standards.
- \* In order to prevent overheating of plug, it must be fully inserted in the socket. The plug must never be loose in the socket.
- \* This heater is filled with a precise quantity of special oil. Repairs requiring opening of the oil container are only to be made by the manufacturer or his service agent who should be contacted if there is an oil leak.
- \* When scrapping the heater, follow the regulations concerning the disposal of oil.
- \* If the supply cord is damaged, it must be replaced by the manufacturer, its service agent or similarly qualified persons in order to avoid a hazard.
- \* The appliance is not intended for use by young children or infirm persons without supervision .
- \* Young children should be supervised to ensure that they do not play with the appliance.
- \* This appliance is not intended for use by persons (including children) with reduced physical, sensory or mental capabilities, or lack of experience and knowledge, unless they have been given supervision or instruction concerning use of the appliance by a person responsible for their safety.
- \* Children should be supervised to ensure that they do not play with the appliance.



**WARNING:** In order to avoid overheating, do not cover the heater

\* For mounting the castors see figure 2 to 6.



### Thermostat Adjustment

\* The heater has five power settings.

9 fins 2400W ~ 230V-50Hz

Elements	●	●●	●●●	✻	●●●✻
9 fins	800W	1200W	2000W	400W	2400W

- \* You may adjust the room temperature by turning the thermostat knob.  
To increase temperature: Turn the thermostat clockwise. To decrease temperature: Turn the thermostat counter-clockwise.
- \* Plug the heater into the socket.
- \* Turn the thermostat clockwise to the highest setting.

\* When you turn the thermostat to a certain point which is above the actual temperature, the red indicate light will illuminate.

\* When the room temperature reaches the desired level, slowly turn the thermostat counter-wise. At a certain point signal Lamps will go off. This indicates that the thermostat has been switched off. Leave the thermostat at this position.

\* When the room temperature falls below the adjusted level, signal lamps will illuminate again, heater starts re-operate. Thus the heater will automatically keep the room temperature at the desired level.

\* This heater is equipped with a safety tip-over switch which automatically shuts off the heater element if the heater is not in the upright position, the heater will resume back to normal when the heater is returned to the upright position.

\* If you want to use the fan lonely, pls turn the power switch to the fan mark ✻, and all the oil radiators will stop working at this position; if you want to accelerate room heating, pls turn the power switch to ●●●✻

\* The fan will not work under the positions: ● / ●● / ●●●

✻ Fan heater operates alone

●●●✻ Fan heater + total heating power.

### Maintenance & Care

Always unplug the heater when cleaning and wait For the unit to cool down sufficiently. Clean the heater with soapy water, and dry it with a soft cloth. Never use Abrasive cleaners. Avoid the contact of acid or alkaline sub-Stances such as vinegar, lemon juice, salt, tomato juice, etc.

### Meaning of crossed -out wheeled dustbin:



Waste electrical products should not be disposed of with household waste. Please recycle where facilities exist. Check with your local authority or retailer for recycling advice.

### Technical Data:

Power supply: 230V~50Hz

Power consumption: 2400W

Ru

Уважаемые покупатели! Вы приняли блестящее решение!

Фирма Vitesse предлагает Вам гамму эксклюзивных высококачественных приборов для несомненно роскошного и здорового образа жизни.

### Описание прибора

A. Переключатель регулировки мощности

B. Управление термостата

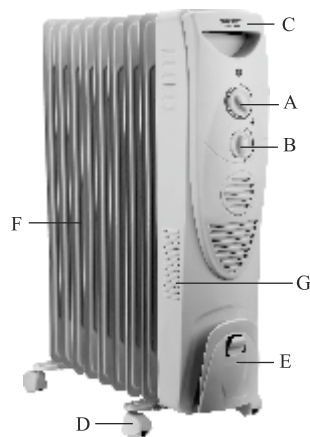
C. Рукоятка

D. Колесики

E. Пластина для шнура

F. Секции обогревателя

G. Турбо вентилятор



### РУКОВОДСТВО ПО ЭКСПЛУАТАЦИИ МЕРЫ БЕЗОПАСНОСТИ

- Внимательно прочитайте данную инструкцию перед эксплуатацией прибора во избежание поломок при использовании. Неправильное обращение может привести к поломке изделия, нанести материальный ущерб или причинить вред здоровью пользователя.
- Перед первоначальным включением проверьте, соответствуют ли технические характеристики изделия, указанные на наклейке, параметрам электросети.
- Кабель питания должен быть включен в розетку, которая имеет заземление согласно соответствующим стандартам страны.
- Если не используете прибор, выньте кабель из розетки.
- Поверхность радиатора может нагреваться выше 60°. Соблюдайте расстояние между обогревателем и мебелью не менее 50 см.
- Никогда не накрывайте прибор бельем или занавесками, это может привести к пожару.

- Использовать только в бытовых целях. Прибор не предназначен для промышленного применения.
- Не использовать вне помещений или в условиях повышенной влажности.
- Не погружайте прибор или шнур питания в воду или другие жидкости.
- Не использовать устройство в непосредственной близости от ванны, душа или плавательного бассейна.
- При отключении прибора от сети питания держитесь рукой за вилку, не тяните за шнур питания.
- Следите за тем, чтобы шнур питания не касался острых кромок и горячих поверхностей.
- Всегда отключайте прибор от электросети, если он не используется.
- Нельзя использовать устройство с поврежденным шнуром питания и/или вилкой. Во избежание опасности поврежденный шнур питания должен быть заменен в авторизованном сервисном центре.
- Прибор не предназначен для использования лицами (включая детей) с пониженными физическими, чувственными или умственными способностями
- Дети должны находиться на расстоянии и не использовать прибор для игр
- Не оставляйте включенный прибор без присмотра.
- Масляный радиатор предназначен для работы только в вертикальном положении.
- Во избежание ожогов не прикасайтесь во время работы к нагретой поверхности прибора, используйте ручку.
- Не ставьте масляный радиатор в непосредственной близости от электрических розеток, рядом с легковоспламеняющимися или деформирующимися под воздействием температуры предметами и веществами.

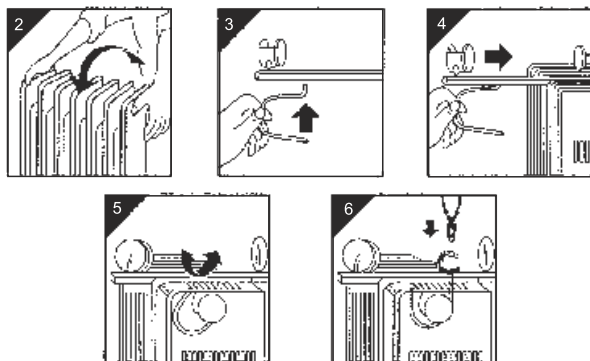
### ВНИМАНИЕ:

- Во избежание перегрузки сети питания, не подключайте масляный радиатор одновременно с другими мощными электроприборами к одной и той же линии электросети.
- **ВНИМАНИЕ!** Во избежание перегрева обогреватель не накрывать.
- Данный обогреватель заполнен определенным количеством



внимание: не накрывайте, радиатор чтобы избежать перегрева

\* Для установки колесиков, см. рис. от 2 до 6.



- Переверните масляный радиатор панелью управления вниз.
- Установите ножки с колесиками между двумя крайними секциям радиатора с обоих его концов.
- Вставьте “U”-образные скобы (каждую в два отверстия) так, чтобы они охватывали кожух радиатора.
- Зафиксируйте ножки гайками-барашками.
- Поставьте радиатор в нормальное положение и убедитесь, что он устойчив!

Настройка термостата.

Обогреватель имеет 5 установок мощности.

9 секций 2400Вт ~ 230В-50Гц

Elements	●	●●	●●●	☼	●●●☼
9 секций	800W	1200W	2000W	400W	2400W

## РАБОТА

- Установите регулятор мощности и терморегулятор в положение “0”, подключите прибор к электросети.

## УСТАНОВКА МОЩНОСТИ

- Мощность работы радиатора можно изменять регулятором мощности:
  - “ ● ” минимальная мощность;
  - “ ●● ” средняя мощность;
  - “ ●●● ” максимальная мощность.

## ТЕРМОРЕГУЛЯТОР

- Установите терморегулятор в максимальное положение.
- Когда воздух в помещении достаточно нагреется, медленно поверните терморегулятор против часовой стрелки до тех пор, пока не погаснут световые индикаторы. Прибор будет автоматически поддерживать установившуюся в комнате температуру.
- Для изменения температуры: поверните терморегулятор против часовой стрелки для ее снижения, а по часовой стрелке для повышения.
- Когда температура опустится ниже заданной, автоматически включится нагревательный элемент и загорится соответствующий световой индикатор (если установлена максимальная мощность, то оба).

## ТЕПЛОВЕНТИЛЯТОР

- ☼ Выключатель встроенного тепловентилятора - тепловентилятор + максимальная мощность

Данная модель радиатора оснащена встроенным тепловентилятором для улучшения конвекции теплого воздуха.

## ВНИМАНИЕ:

- Во избежание утечки тепла помещение следует держать закрытым, иначе оно не прогреется.
- После окончания использования установите регулятор работы в положение “0”, термостат в минимальное положение и отключите радиатор от электросети.

## ОЧИСТКА И УХОД

- Регулярно очищайте радиатор, поскольку накапливающаяся между пластинами грязь снижает эффективность его работы.
- Перед очисткой отключите радиатор от электросети и дайте ему остыть.
- Протрите радиатор снаружи влажной мягкой тканью. Не используйте органические растворители, агрессивные химические или абразивные вещества.
- Не пользуйтесь при очистке острыми предметами, чтобы не повредить защитное покрытие.

## ХРАНЕНИЕ

- Перед хранением убедитесь, что прибор отключен от электросети и полностью остыл.
- Выполните требования раздела ОЧИСТКА И УХОД.
- Смотайте шнур питания.
- Храните прибор в сухом прохладном месте.

## Уход и обслуживание

Всегда выключайте нагреватель из розетки, когда чистите его или ждете, пока он охладится. Очищайте радиатор мыльной водой и обсушивайте мягкой тканью. Никогда не используйте абразивные средства для чистки. Избегайте контакта с кислотными или щелочными веществами, такими как уксус, лимонный сок, соль, томатный сок и т.д.



Запрещается избавляться от электрических отходов вместе с бытовыми отходами. Пожалуйста, используйте возможности по их переработке там, где они доступны. Консультацию по методам удаления электрических отходов вы можете получить у местных властей или у продавцов оборудования

Технические характеристики:

Питание: 230В ~ 50Гц

Мощность: 2400Вт

Производитель может вносить изменения без предварительного уведомления. Уточняйте информацию на официальном сайте производителя.

Срок службы товара не менее 2-х лет, при соблюдении условий эксплуатации